

LE VIADUC PULLY - VD

MAÎTRE D'OUVRAGE

Chappuis & Delarive SA
Chemin de Pallin 4
1009 Pully

ENTREPRISE GÉNÉRALE

Chappuis & Delarive SA
Chemin de Pallin 4
1009 Pully

ARCHITECTES

Latelier-Valotton Architectes SA
Place du Tunnel 17
1005 Lausanne

COLLABORATEURS

Nicolas Valotton
Oscar Gujja
Laetitia Guiraut

INGÉNIEUR CIVIL

Meylan Ingénieurs SA
Avenue de Tivoli 60
1007 Lausanne

BUREAUX TECHNIQUES

CVS
CS Confort Service SA
Avenue des Baumettes 13
1020 Renens

ÉLECTRICITÉ

Proélectricité SA
Route de Monts-de-Lavaux 1
1092 Belmont-sur-lausanne

INGÉNIEUR DU FEU

Inexis Sàrl
Rue de la Fontaine 10
1094 Paudex

INGÉNIEUR ACOUSTIQUE

EcoAcoustique SA
Avenue de l'Université 24
1005 Lausanne

GÉOMÈTRE

Lehmann Géomètre SA
Avenue du Temple 19C
1012 Lausanne

COORDONNÉES

Chemin des Boverattes 1B
1009 Pully

Conception 2015 - 2016
Réalisation 2016 - 2017

Édité en Suisse



CENTRE D'INFORMATION
ARCHITECTURE ET CONSTRUCTION



BÂTIMENT EN PPE

SITUATION / HISTORIQUE > C'est dans les hauteurs de Pully, non loin de la capitale vaudoise, qu'un bâtiment d'architecture contemporaine destiné à de la vente en PPE, est venu s'implanter dans un quartier résidentiel. Situé non loin du centre, des écoles et des transports publics, l'emplacement jouit de tous les avantages de la ville, tout en bénéficiant du calme de la nature.

CONCEPT > Le bâtiment s'élève sur trois niveaux sur un rez-de-chaussée semi-enterré. Chaque étage propose un 5,5 pièces pour le premier et deuxième étage et un 3,5 pièces en attique. L'entrée de l'immeuble se fait par le niveau semi-enterré qui comporte également trois garages, trois buanderies individuelles, trois caves et le local technique. En face des garages, trois places de parc extérieures sont encore à disposition des propriétaires, ainsi qu'une place visiteur.

PROJET > Le bâtiment propose une architecture contemporaine aux lignes épurées qui se lisent dans l'horizontalité.

Le Maître d'ouvrage a privilégié des matériaux sobres, mais de qualité. La typologie des appartements est tout en longueur avec un séjour orienté Sud qui s'ouvre sur une véranda de 12 mètres carrés. Toujours orientées Sud, quatre chambres dont une suite parentale donnent sur le généreux balcon. Les deux salles de bains et le WC séparés se trouvent au Nord. Les circulations communes se font par un ascenseur avec un accès privatif pour chaque appartement.

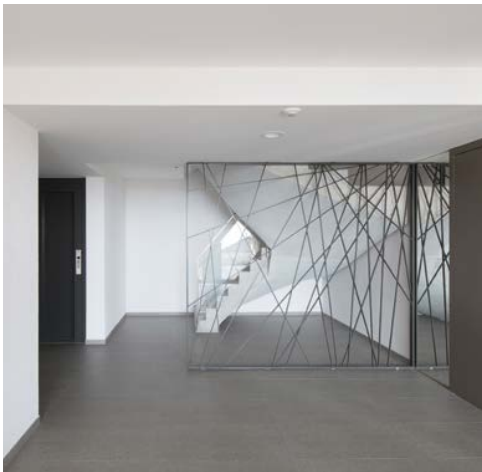
La structure du bâtiment est en béton armé avec une isolation périphérique en crépi et la toiture plate est végétalisée. La façade Sud se caractérise, quant à elle, par ses éléments vitrés qui apportent un maximum de lumière naturelle à l'intérieur des volumes. Les garde-corps des balcons sont en verre afin d'effacer toute barrière visuelle. À l'intérieur, on retrouve au sol du grès cérame dans les parties communes et les escaliers sont en béton préfabriqué apparent. Les garde-corps en inox brossé et en verre font écho aux éléments de façade.





Dans les appartements, les propriétaires ont opté pour du parquet dans les séjours, cuisines et chambres et pour du carrelage dans les salles de bains. La volonté du Maître d'ouvrage était également d'utiliser les énergies renouvelables autant que possible. Le système de chauffage est ainsi constitué d'une pompe à chaleur alimentée par trois sondes géothermiques et des panneaux photovoltaïques ont été installés en toiture pour chauffer l'eau chaude sanitaire.

Pour accéder à la parcelle de 1 000 mètres carrés, une rampe d'accès en asphalte a été réalisée. Le dénivelé du terrain et l'exiguïté des accès ont d'ailleurs constitué un défi tout au long du chantier. Pour agrémenter les extérieurs, plusieurs plantations indigènes ont été plantées et les talus ont été consolidés par des plantes tapissantes et des graminées. Une surface de jeux engazonnée permet aux enfants de se défouler en toute sécurité.



CARACTÉRISTIQUES	
Surface du terrain	1 001 m ²
Surface brute de plancher	558 m ²
Emprise au rez	99 m ²
Volume SIA	2 570 m ³
Nombres d'appartements	3
Nombre de niveaux	rez + 1 + attique
Nombre de niveaux souterrains	1 (semi-enterré)
Places de parc extérieures	4
Places de parc intérieures	3



ENTREPRISES ADJUDICATAIRES ET FOURNISSEURS

LISTE NON EXHAUSTIVE

Maçonnerie - Béton armé
BERTOLA CONSTRUCTION SA
1304 Cossonay-Ville

Stores
KUONEN STORES
1095 Lutry

Ascenseurs
AS ASCENSEURS SA
1052 Le Mont-sur-Lausanne

Parquet (lot 3)
MENÉTREY LAUSANNE SA
1052 Le Mont-sur-Lausanne

Nettoyages
NETATEC SERVICES SA
1009 Pully

Ferblanterie - Etanchéité
G.DENTAN SA
1020 Renens

Electricité
PROELECTRICITÉ SA
1092 Belmont-sur-Lausanne

Chapes
B. PACHOUD ET FILS SA
1004 Lausanne

Plâtrerie - Peinture
POSSE PEINTURE SA
1020 Renens

Aménagements extérieurs
MENÉTREY SA
1042 Bioley-Orjulaz

Isolation thermique ext. - Crépis
SAVINO CARMINE & FILS SA
1020 Renens

Installations CVS
CS CONFORT SERVICE SA
1020 Renens

Carrelages - Faïences
SASSI CARRELAGES BULLE SA
1630 Bulle

Menuiserie
MENUISERIE SUARATO SÀRL
1007 Lausanne

Fenêtres PVC / Alu
ZURBUCHEN FRÈRES SA
1312 Eclépens

Serrurerie
BOLOMEY & BORLOZ SA
1809 Fenil-sur-Corsier

Parquet (lots 1 et 2)
BAMATECH SA
1036 Sullens

Cuisines
AGECAB SÀRL
1008 Prilly